



# L'ARCHE À CLERMONT-FERRAND

UN CHEMIN DE SIX BELLES ANNÉES POUR UNE ÉTERNITÉ DE PARTAGE

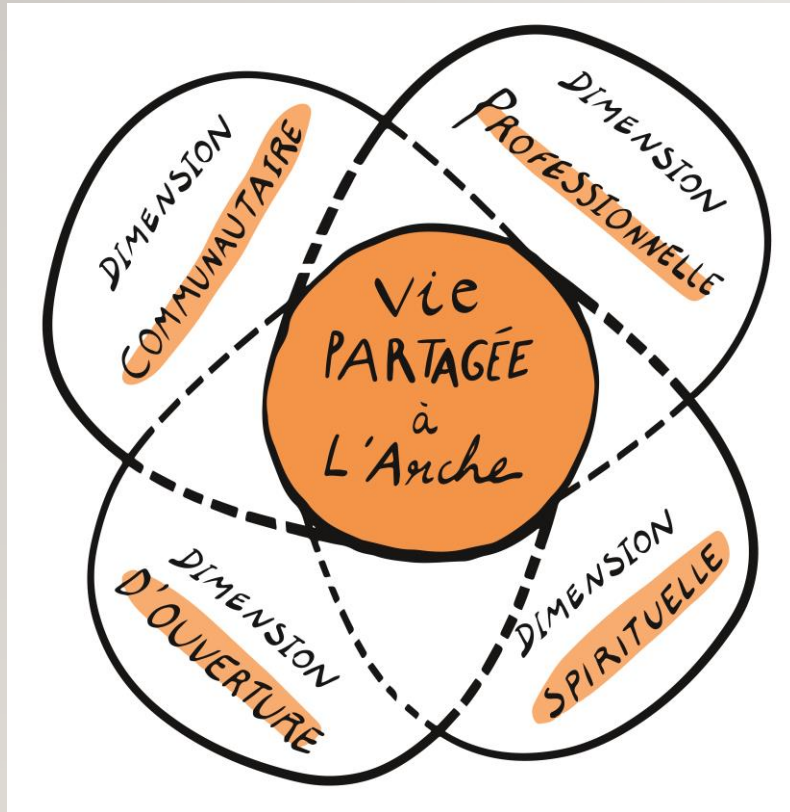
# NOTRE PROJET: CRÉER UNE COMMUNAUTÉ DE L'ARCHE

---

- Adhérons aux valeurs de l'Arche
- Convention avec la Fédération de l'Arche en France
- Nos valeurs sont aussi celles de l'Arche
- Nos propres spécificités
- Choix de créer des habitats accompagné partagés avec inclusion sociale (HAPI) et non un établissement médico-social

# LES 4 DIMENSIONS OÙ SE DÉPLOIENT LES VALEURS DE L'ARCHE

---



**L'Arche à Clermont Ferrand:**  
**ce sont des lieux de vie partagée et d'activités**

« Tous fragiles, ensemble si forts »: notre devise

« Faire avec » plutôt que « faire pour »

« Avoir son chez soi... sans être jamais seul »

➔ Habitats HAPI ; communauté de plusieurs  
habitats accompagnés et partagés avec inclusion sociale

# QU'EST CE QU'UN HABITAT PARTAGÉ ?

Lieu de vie où on peut vivre comme dans une famille

Exemple: dans une grande maison, dans un grand appartement....

**Partagé:**  
car nous partageons la vie quotidienne avec nos différences  
(adultes en situation de handicap, volontaires du service civique, étudiants, professionnels (éducateurs))

Chaque habitant participe à la vie de la maison

« on fait avec »  
« on fait ensemble »

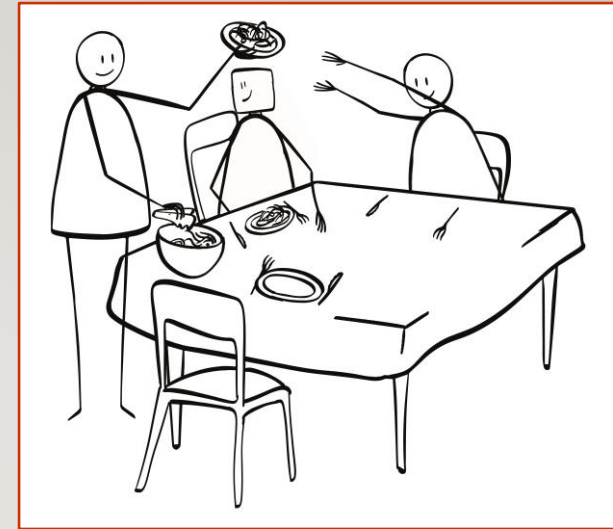
Les personnes avec handicap sont d'âge et de déficience variés

(jeunes ou vieillissantes handicap mental ou autisme, origine et culture divers)

« **Habitat** »:  
Ce sont des logements en milieu ordinaire où chacun est locataire / colocataire de son studio/chambre

Mais on vit aussi des temps ensemble « communautaires » en espaces communs: salle à manger, salon, cuisine, buanderie, jardin...

Chacun en journée peut vivre selon son projet:  
souvent en extérieur à l'Arche: ESAT, travail, CAJ

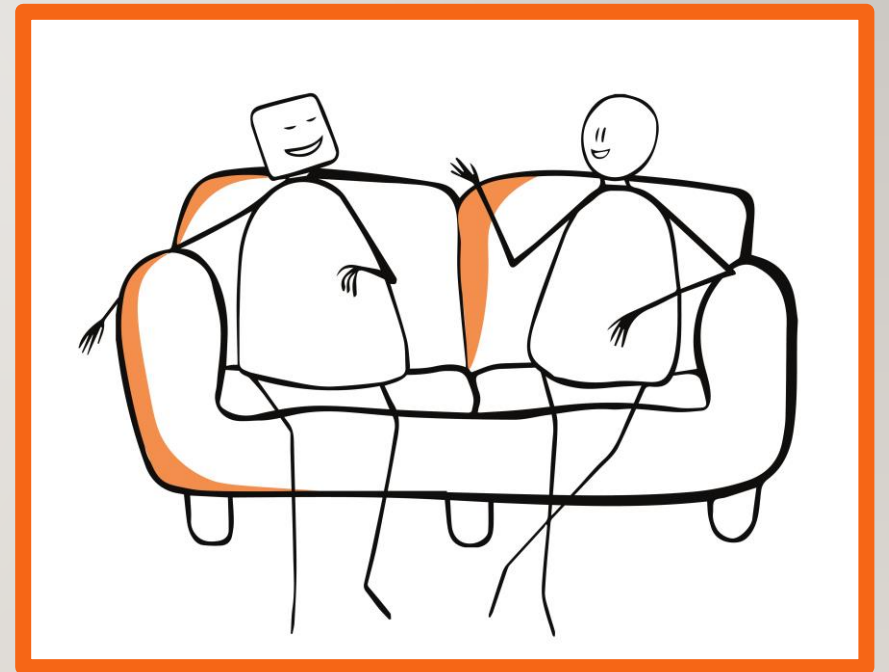




# POURQUOI HABITAT PARTAGÉ **ACCOMPAGNÉ**

---

- Besoin de soutien, d'accompagnement pour les gestes de la vie quotidienne ou sociale, en lien avec le degré de handicap (PCH, AAH)
- Conseil Départemental (SAP, SAAD)
- Guide national sur les habitats inclusifs, Loi Elan, rapport Piveteau Wolfrom:  
➔ Aide à la vie partagée, Forfait habitat inclusif



# POURQUOI HAPI: INCLUSION SOCIALE?

Parce que nous voulons:

---

- Développer de nombreux ponts et liens avec les autres, le quartier, la ville
- Vivre ensemble comme citoyen
- Aller vers les autres et accueillir les autres à l'Arche (fête des amis, célébrations, salle de sport/musique)
- C'est chercher à développer la dimension d'ouverture
- Un habitant HAPI n'est pas un interne qui ne sort pas ou peu de chez lui
- Chacun a son activité en journée selon ses goûts, ses compétences et revient chez lui soir et WE
- Intégration des personnes différentes..... Société inclusive
- Notre projet de l'AACF veut participer à faire naître cette société de l'inclusion: une de ses missions

# POURQUOI UNE **COMMUNAUTÉ**?

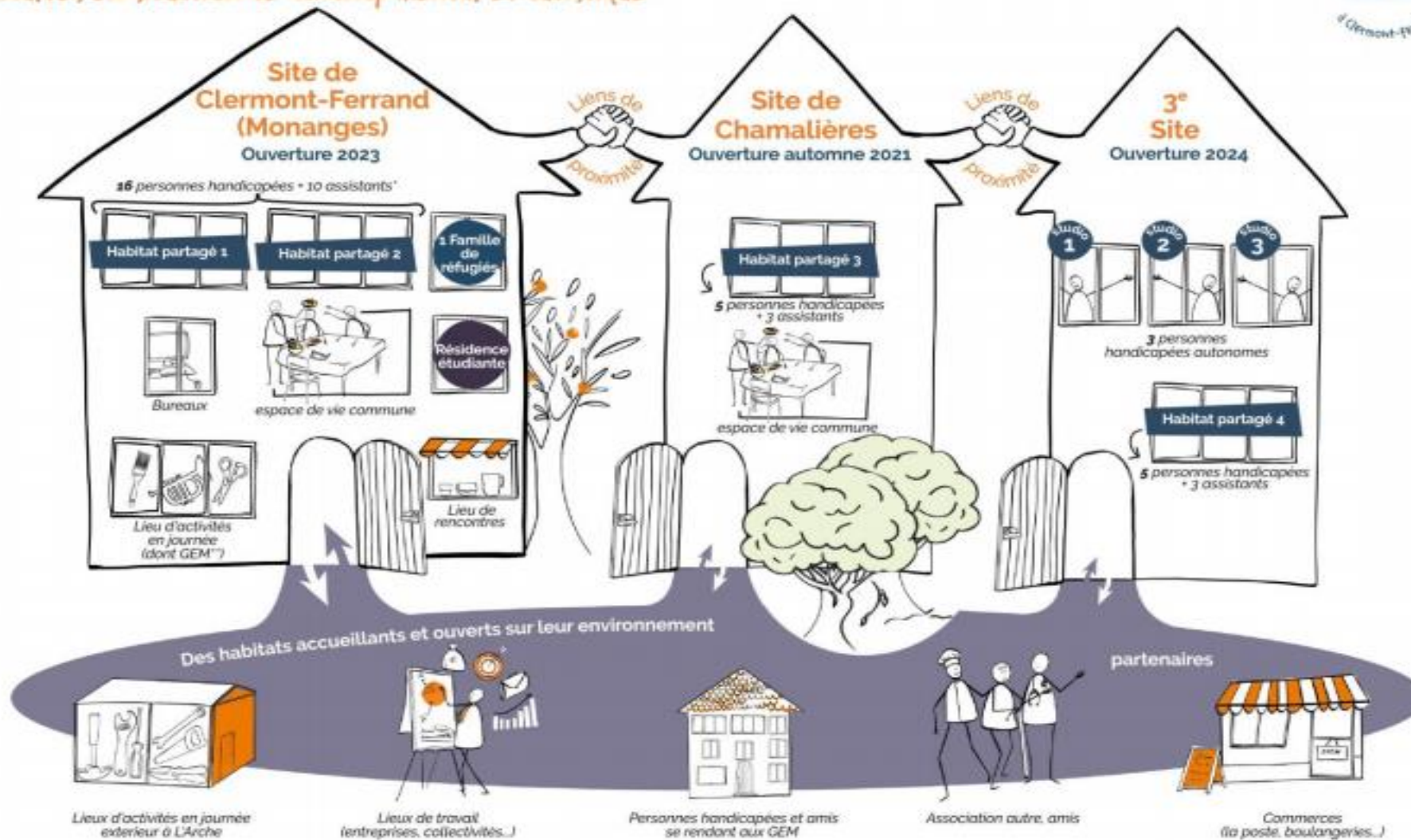
---

- Créer des liens entre les habitants HAPI
- Créer des liens entre les différents habitats de l'ensemble de l'Arche: 4 habitats
- Accueil par les habitants permanents (handicap) de nouveaux arrivants (VSC, professionnels)
- Créer des liens avec la famille de réfugiés qui sera accueillie à Monanges



# L'ARCHE À CLERMONT-FERRAND,

UN PROJET INNOVANT D'HABITATS PARTAGÉS AU SERVICE DE L'INCLUSION  
D'ADULTES EN SITUATION DE HANDICAP MENTAL ET AUTISTIQUE





# ET DONC...

## vouloir vivre à l'arche à Clermont-Ferrand implique

- de décider de quitter le domicile familial et d'avoir un « chez soi » tout en étant entouré
- de vouloir vivre avec d'autres et prendre part à la vie partagée au sein de l'habitat, en participant aux tâches quotidiennes et aux moments de vie collective, chacun selon ses capacités et ses besoins
- d'avoir une certaine aptitude et goût à la vie en groupe
- d'être tolérant et d'accueillir les différences, de laisser s'exprimer les différentes spiritualités
- de choisir de mettre en commun une partie de ses prestations ou revenus (PCH, salaires, et autres ressources) tout en en conservant une partie significative pour ses propres dépenses.



**Exemple:** Budget d'un Habitant avec compensation du handicap (En Equivalent Temps Plein-ETP)

RESSOURCES (€)		DEPENSES (€)	
Allocation Logement Sociale (ALS)	250	Loyer studio (loyer, eau, électricité, chauffage, usage et entretien des parties et équipements communs)	350
Allocation pour adulte handicapé (AAH)	900	Forfait alimentation (Pension complète)	246
Crédit d'impôt SAAD (50% du Forfait Aide-Ménagère mutualisée)	80	Forfait Aide-Ménagère (entretien du linge, des espaces privatifs, préparation des repas)	160
Autres ressources (MVA)	105	Forfait Vie-Partagée (assurance habitation, accès internet et gestion administrative des redevances)	120
		Contribution aux activités	120
<b>TOTAL RESSOURCES</b>	<b>1335</b>	<b>TOTAL DEPENSES</b>	<b>996</b>
Reste à vivre (vêtue, loisirs, vacances, hygiène et santé non remboursable)		339	

(environ 38% de l'AAH)



# SITE DE CHAMALIÈRES

---

- 5 habitants (plus tard 6?)
- 3 assistants (Educ,VCS)
- 1/2 poste pour activités
- Chacun a sa chambre avec sa salle de bain
- On partage cuisine, salon, salle à manger, buanderie, salle de repos, jardin, potager, poulailler.....
- Activités: en extérieur et ouvertes à d'autres (pas réservées aux habitants)





# ET APRÈS

---

- 2° habitat : Monanges fin 2022
- 3° habitat : Monanges milieu 2023
- Ouverture des zones d'activités et des zones communautaires 2023
  - Des salles d'activités en journée (musique, sport, informatique, porcelaine.....)
  - Une grande salle de 90m
  - Une salle de restaurant commune pour midi
  - Une cuisine professionnelle
  - Un logement de 75m2 pour famille réfugiés
  - Les locaux administratifs
- 4° habitat: 2024 (ou avant si opportunité)

Peut-être fermeture temporaire de Chamalières pour des travaux et pour augmenter la capacité en chambres, Possibilité de mouvements entre Chamalières, Monanges et le 4° site,

# LE FONCTIONNEMENT DE LA COMMUNAUTÉ AACF

---

- **Un CA:** CA de l'Arche à Clermont Ferrand
  - prochaine AG va statuer sur futur CA , changement de nom de l'association
  - M'Arche en Chœur devient L'Arche à Clermont Ferrand
  - Pas de parent ayant son enfant habitant à l'AACF
- **Un directeur avec son équipe de professionnels**
  - ≈ 22 ETP
  - Dont 5 VCS ou étudiants
- **Une équipe de bénévoles et d'amis** qui s'est déjà mise en place depuis 2 ans avec les activités Faire Ensemble de m'Arche en Chœur
- **Ces activités** vont se poursuivre mais en intégrant l'AACF et seront coordonnées par le responsable de l'habitat de Chamalières.

# POINTS ESSENTIELS

---

- Notion de communauté , vie en groupe
- Vivre ensemble et ouverture
- Habitats ordinaires avec accompagnement et non un établissement médico-social
- Financement adapté